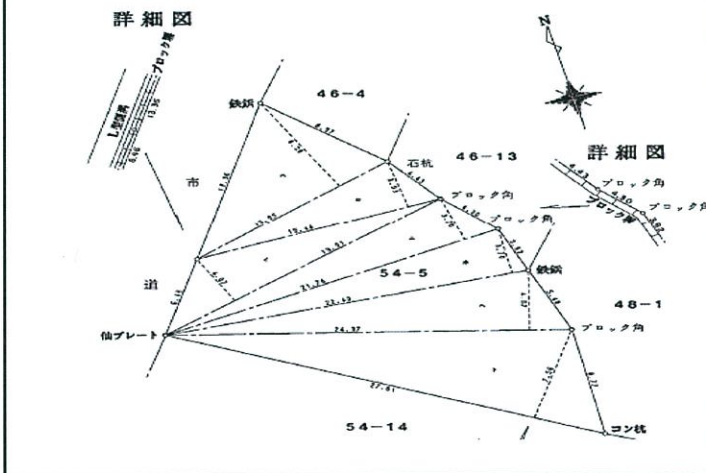


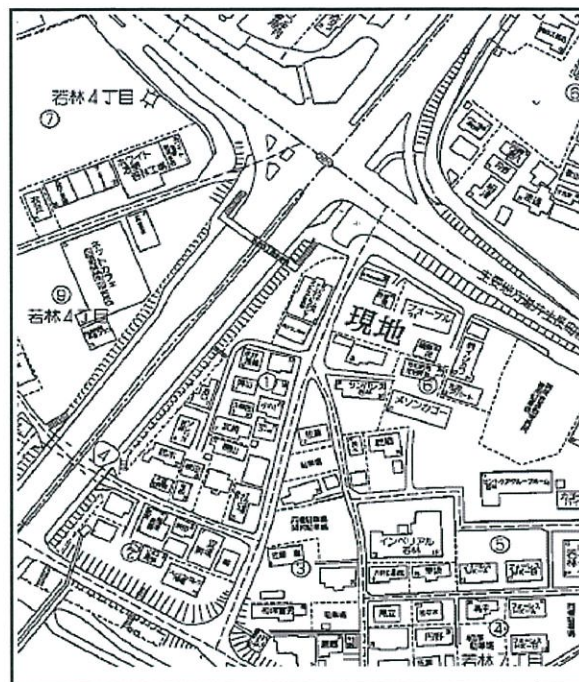
閑静住宅街

陽当り・環境 良好



若林小学区

八軒中学区



物件種目	売地		
最寄駅	地下鉄 長町1丁目駅		
土地面積	374.01㎡ (113.13坪)		
ほかに私道面積	_____㎡		
価格	27,000,000円		
3.3㎡単価	238,664円		

所在	仙台市若林区若林7丁目		
交通	地下鉄南北線 長町1丁目 徒歩 23分		
土地権利	所有権	地目	宅地
都市計画	市街化区域	用途地域	準工
建ぺい率	60%	容積率	200%
他の法制上の制限			
引渡条件			
現況	引渡日	相談	
接道状況	幅員約7道路に約20m接す(公道)		
設備	上・下水道(公営)、東北電力、都市ガス		
備考	古屋付・増築未登記分有り、現況優先 土地・建物、瑕疵担保免責 上水は前面道路より引込要す。 住所 若林区若林7丁目6番38号		

宮城県知事 (2) 第 6103 号 (社)宮城県宅地建物取引業協会会員・東北地区不動産公正取引協議会加盟

宮城県富谷市上桜木1丁目10番2

株式会社パルコホーム宮城

TEL: 022-358-8650
FAX: 022-358-8022

■取引態様
一般媒介

■手数料

