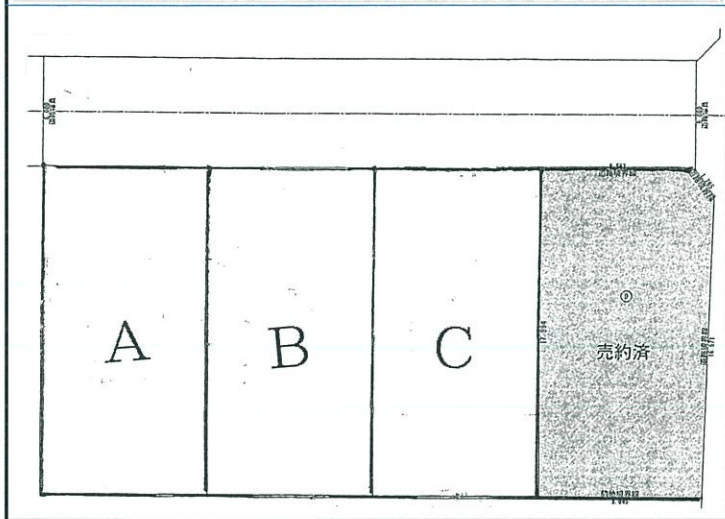


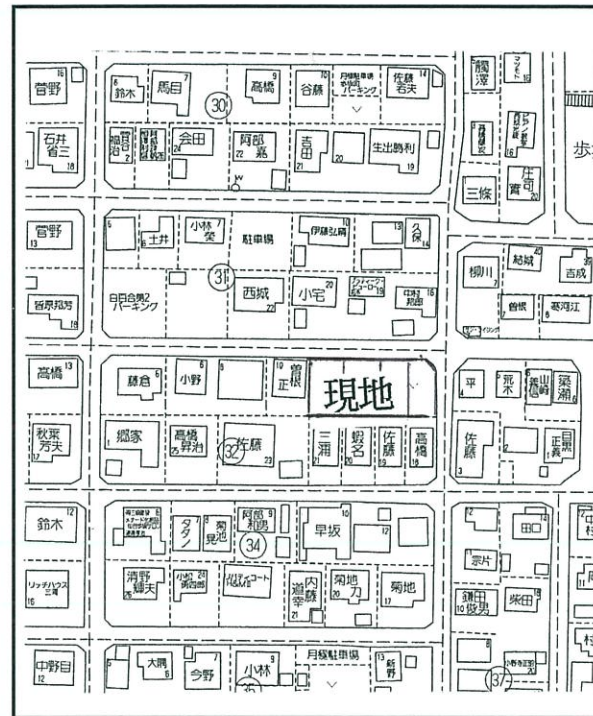
# 閑静住宅街

陽当り・環境 良好



松陵小学区

松陵中学区



物件種目	売地(建築条件付き)		
最寄駅	地下鉄 南北線 <b>泉中央駅</b>		
土地面積	C区画165.57㎡ 50.08(坪)		
ほかに私道面積	_____㎡		
価格	<b>16,783,510円</b>		
3.3㎡単価	335,134円		

所在	仙台市泉区保坂町76 - C区画		
交通	地下鉄南北線	泉中央	バス 15分
土地権利	所有権	地目	宅地
都市計画	市街化区域	用途地域	第1種低層
建ぺい率	50%	容積率	80%
他の法制上の制限	1種高度		
引渡条件			
現況	更地	引渡日	相談
接道状況	幅員6m公道に約9.2m接す		
設備	上・下水道公営		
備考	別途水道加入金 197,640円		

宮城県知事 (2) 第 6103 号 (社)宮城県宅地建物取引業協会会員・東北地区不動産公正取引協議会加盟

宮城県富谷市上桜木1丁目10番2

株式会社パルコホーム宮城

TEL: 022-358-8650  
FAX: 022-358-8022

■取引態様  
売主

