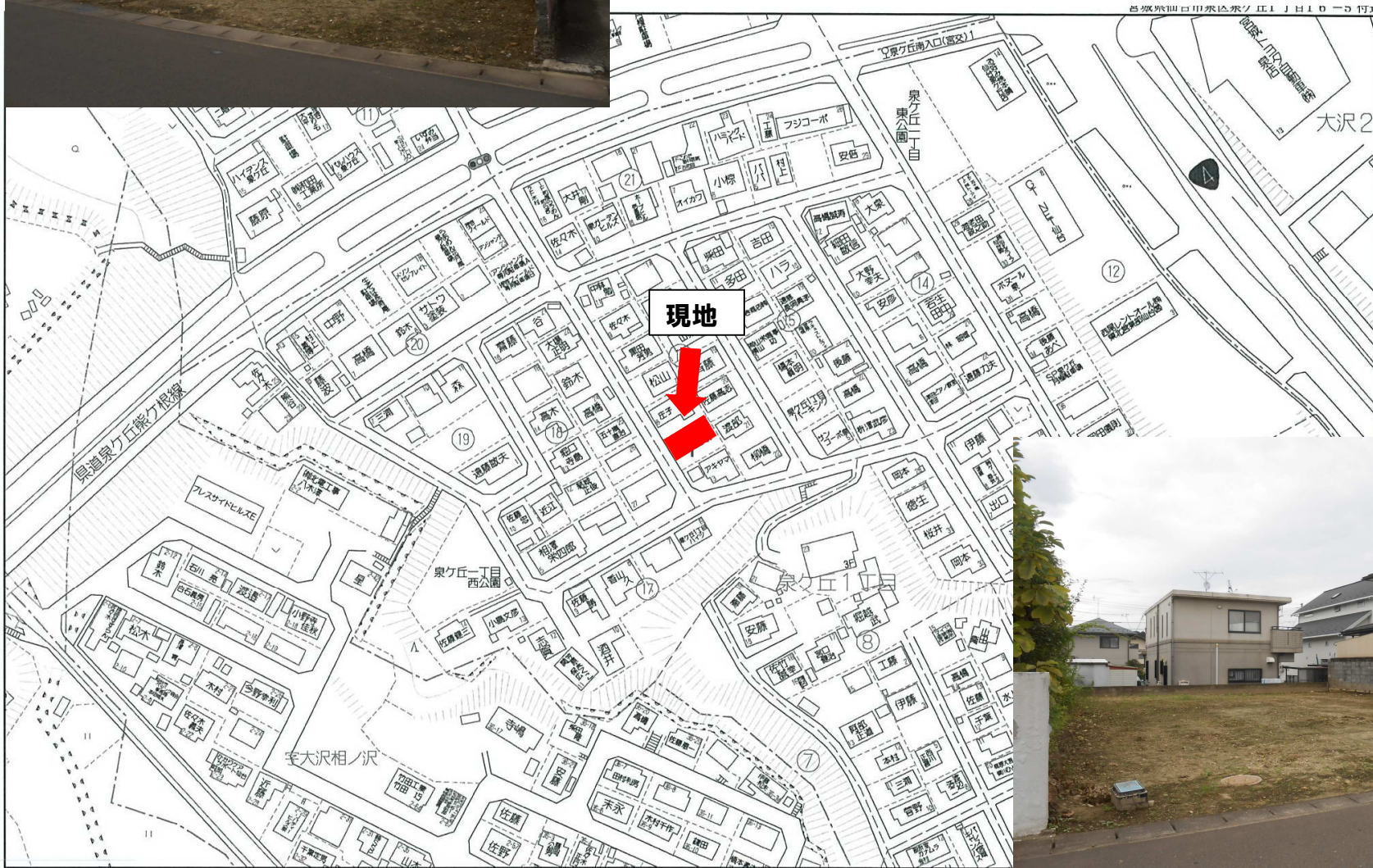


希少物件！ 先着順受付開始！！



建築条件付き宅地



| | | | |
|-------------------------|--------------------|----------------|--|
| 物件種目 | 売地 | | |
| 最寄駅 | 仙台市営地下鉄南北線 泉中央駅 | | |
| 土地面積 | 203.03 | m ² | |
| ほかに 私道面積 | — | m ² | |
| 価格 | 15,800,000 | 円 | |
| 3.3m ² 単価 | — | 円 | |

| | | | |
|----------|---|------|--------|
| 所在 | 仙台市泉区泉ヶ丘1丁目9番3 (地番) | | |
| 交通 | 仙台市営地下鉄南北線 | 泉中央駅 | 徒歩 52分 |
| | — 停徒歩 — 分 | | |
| 土地権利 | 所有権 | 地目 | 宅地 |
| 都市計画 | 区域内 | 用途地域 | 1種低層 |
| 建ぺい率 | 50% | 容積率 | 80% |
| 他の法制上の制限 | 外壁後退1m、高さの限度10m、第一種高度地区、宅地造成工事規制区域、景観法 | | |
| 引渡条件 | 建築条件付き宅地 | | |
| 現況 | 更地 | 引渡日 | 即時 |
| 接道状況 | 南西側約6m・間口約12m | | |
| 設備 | 公営水道、下水道、東北電力、都市ガス | | |
| 備考 | 建築条件付き宅地とは、土地売買契約後3ヶ月以内に株式会社パルコホーム宮城と建築工事請負を締結して頂くことを条件として販売致します。 | | |

宮城県知事 (1) 第 6103 号 (社)宮城県宅地建物取引業協会会員・東北地区不動産公正取引協議会加盟

宮城県富谷市上桜木1丁目10番2

株式会社パルコホーム宮城

TEL: 022-358-8650

FAX: 022-358-8022

■取引態様

売主

■情報公開日

2017/8/26

■手数料

